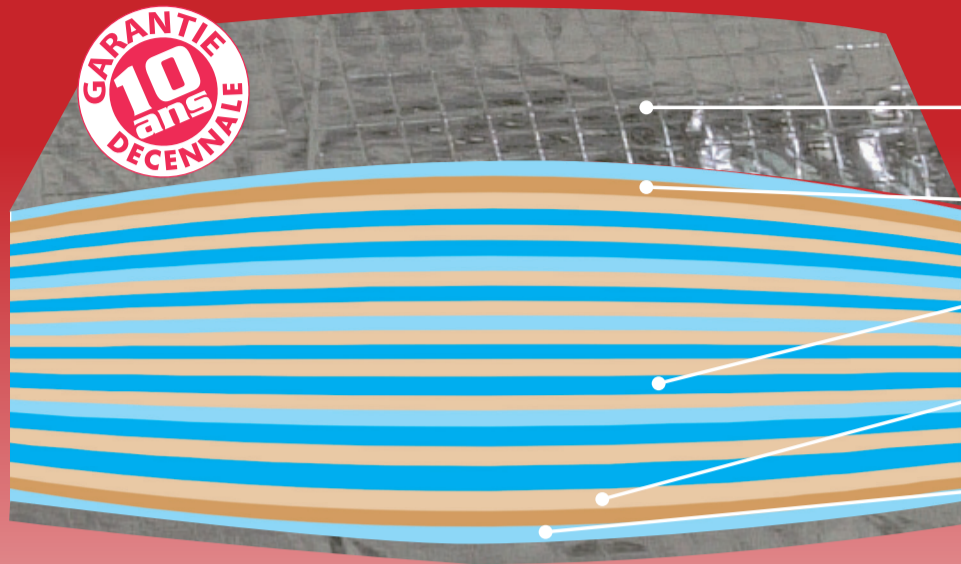


ISOLANT RÉFLECTEUR MULTICOUCCHES 25 COMPOSANTS

Isolation toiture et murale



2 films réfléchifs extérieurs armés

2 couches de ouate

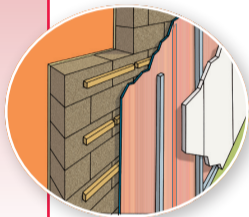
7 films réfléchifs intercalaires

9 couches de mousse

5 couches de non-tissé

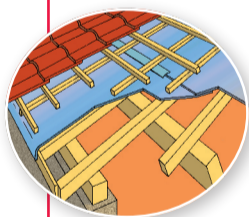
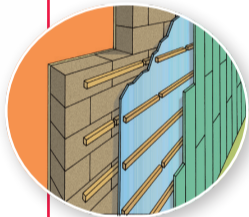
Épaisseur : ± 35 mm
Rouleau : 10 m x 1,50 m (±3%)

Conseils de pose



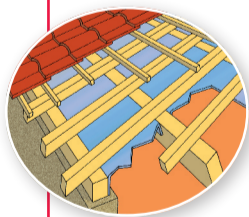
Murs

- Fixer des tasseaux traités en haut, milieu et bas du mur à isoler afin de préserver une lame d'air
- Dérouler verticalement l'isolant puis agraffer en commençant par le haut tout en exerçant une légère tension
- Renouveler l'opération en prenant soin de faire chevaucher les lés de 5 à 10 cm
- Faire la jonction avec l'adhésif polyester métallisé (PP aluminisé) pour une étanchéité parfaite.



Sur toiture

- Dérouler horizontalement l'isolant directement sur les chevrons en commençant par le bas de la toiture
- Agraffer l'isolant aux chevrons puis dérouler les lés suivants en respectant un recouvrement de 5 à 10 cm
- Faire la jonction avec l'adhésif polyester métallisé (PP aluminisé) et mettre en place les contre-liteaux et les liteaux pour garder une lame d'air ventilée entre la couverture et l'isolation.



Sous toiture

- Dérouler horizontalement, sous les chevrons, l'isolant en commençant par le haut de la toiture
- Agraffer, puis dérouler les lés suivants, en respectant un recouvrement de 5 à 10 cm
- Faire la jonction avec l'adhésif polyester métallisé (PP aluminisé).



MULTI 25

Recommandation

Pour une isolation optimum, respecter une lame d'air de chaque côté de l'isolant : les contreliteaux (toiture) ou les tasseaux (murs) doivent être d'une section appropriée suivant l'épaisseur du produit pour garder une lame d'air minimum de 20 mm entre l'isolant et la couverture ou le mur.



Très fort pouvoir d'isolation thermique



Anallergique



Ne craint ni les rongeurs, ni les insectes



Léger



Pose très rapide



Pose facile



Isolation durable dans le temps



Faible épaisseur pour un meilleur gain de place



3 700101 822262